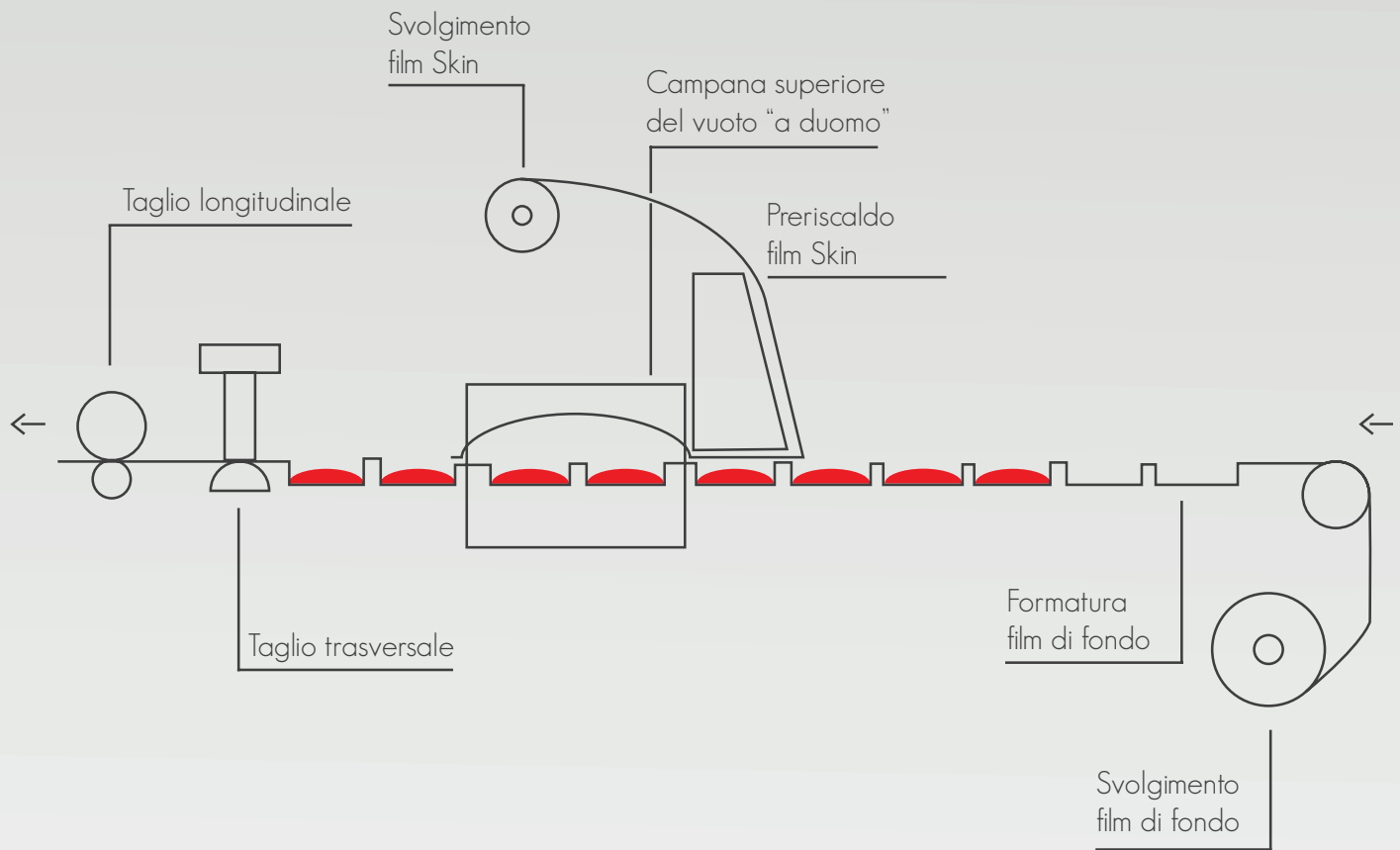


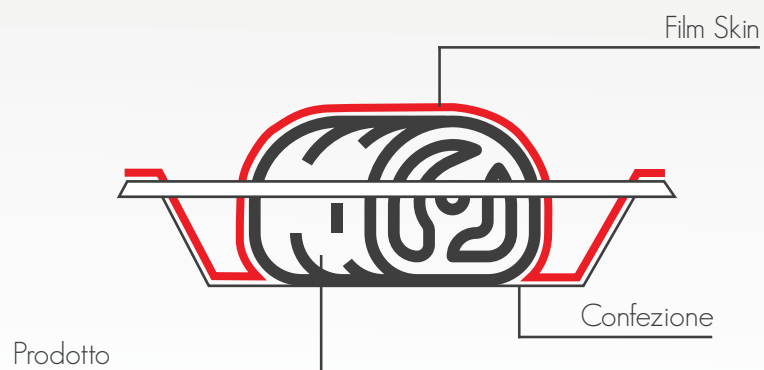


PRINCIPIO DI CONFEZIONAMENTO SKIN



- Il prodotto viene posizionato sul film di fondo (già formato)
- Il film Skin viene preriscaldato

- Il film Skin viene teso nella campana del vuoto (a duomo)
- Il film Skin si adatta al prodotto e viene saldato al film di fondo





Questa tecnologia di confezionamento realizza una confezione sottovuoto che protegge e si adatta al prodotto come una seconda pelle

La linea termoformatrice forma il film di fondo, rigido, che verrà saldato al film superiore, skin, per produrre una confezione sottovuototo

Con la tecnologia Skin, il prodotto mantiene inalterata la sua forma senza alcuna fuoriuscita di liquidi e garantisce la massima durata di conservazione

VANTAGGI

- Confezione accattivante
- Massima durata di conservazione del prodotto
 - Apertura facilitata
 - Nessuna fuoriuscita di liquidi
- Specifica per prodotti quali, carne fresca, carne lavorata, pesce, pollame, piatti pronti e formaggio

IGENE



Superfici inclinate e completamente lavabili



SEMPLICE

accesso per operazioni di manutenzione



AFFIDABILE

grazie alle performance garantite



TAILOR MADE:

realizzata su misura
senza limitazione

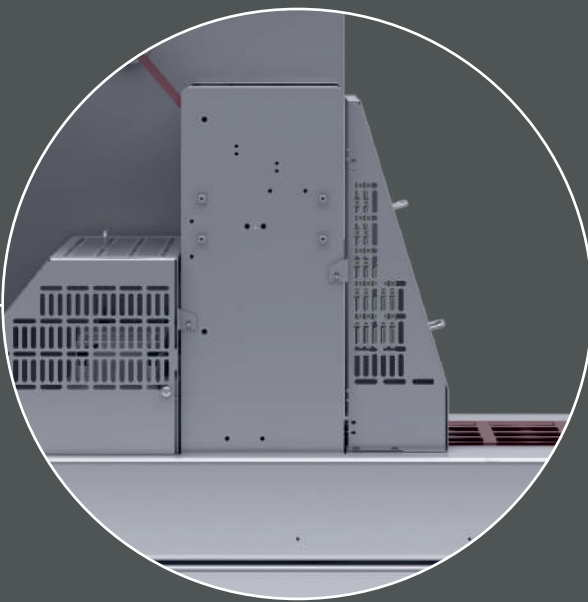


INTEGRABILE

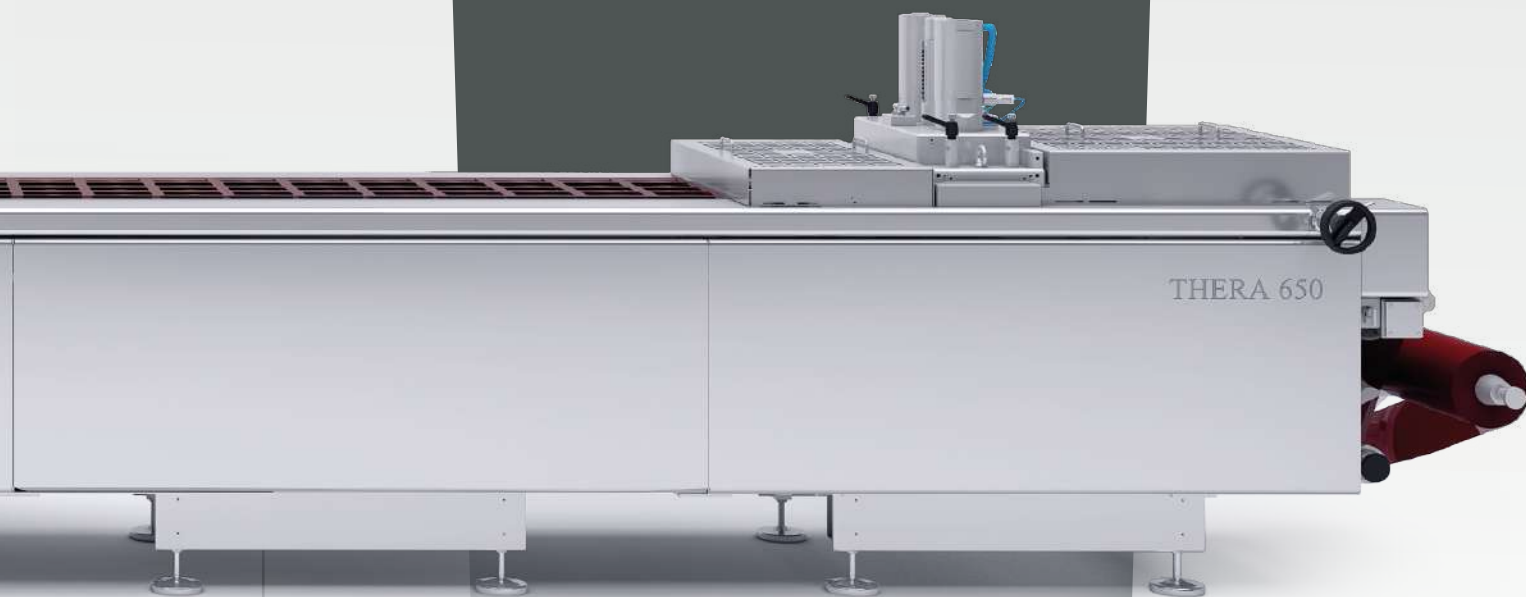
con ogni tipo di dispositivo
addizionale

MODELLO SKIN|THERA

Gruppo catene superiori
per svolgimento film e
posizionamento nella
campana di saldatura, con
sistema di preriscaldamento



USER FRIENDLY
con interfaccia utente di
ultima generazione



SOLIDA
struttura in acciaio INOX

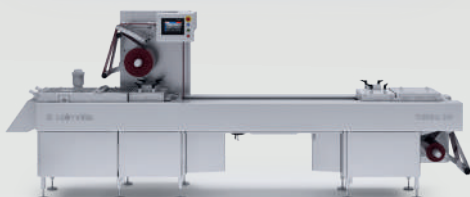


5

SKIN su LINEE TERMIFORMATRICI COLIMATIC



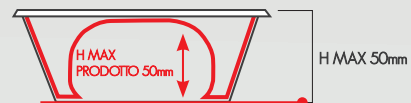
THERA 100



THERA 250



THERA 450

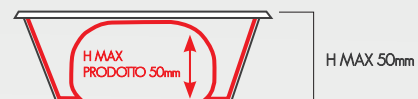


SKIN SOTTOBORDO:
permette di realizzare confezioni skin
con prodotto al di sotto delle pareti
della confezione

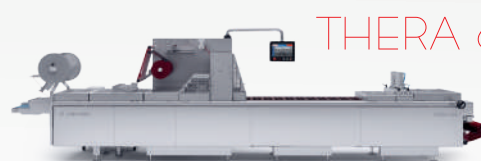


THERA 500

SKIN SOTTOBORDO

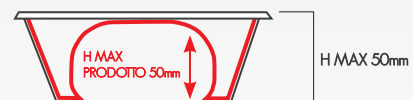


SKIN CON PROTRUSIONE:
permette di realizzare confezioni
skin con una sporgenza fino a
20 mm .



THERA 650

SKIN SOTTOBORDO



SKIN CON PROTRUSIONE:
permette di realizzare confezioni
skin con una sporgenza fino a
50 mm.

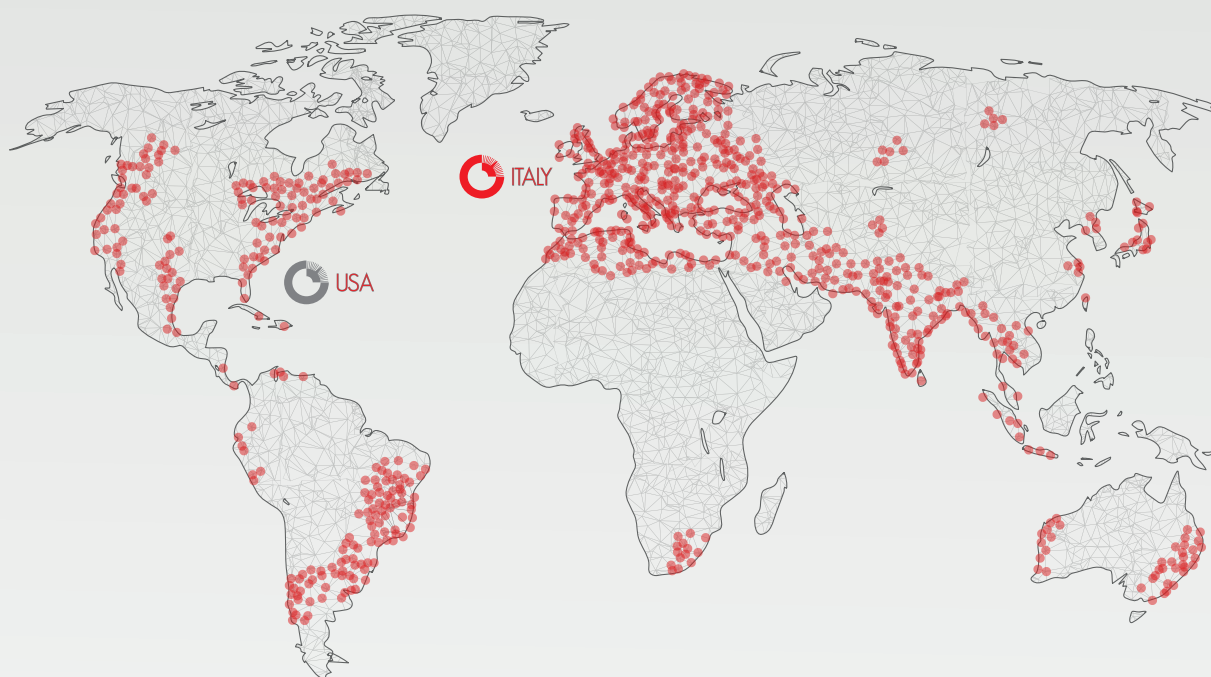




CUORE ITALIANO



ANIMA GLOBALE



SMALL
ENOUGH TO LISTEN
BIG ENOUGH
TO SERVE!



COLIGROUP S.p.A Via del lavoro A, 9 25032
CHIARI (BS) Italy
Telefono - 39 030 7000761/2/3
Fax - 39 030 713370
Email: info@colimatic.com www.colimatic.com